

MB ROOF MONO

Pannelli copertura monolamiera
 Single sheet roofing panels
 Verkleidungspaneele mit einseitigem Deckblech
 Panneaux couverture tôle simple
 Paneles de cobertura chapa única

I pannelli metallici monolamiera con supporto in alluminio centesimale e isolamento in schiuma poliuretana Marcegaglia Buildtech sono adatti alla realizzazione di coperture discontinue leggere con pendenze >7% di edifici civili o industriali che necessitano di limitate prestazioni estetiche.

The single-layer metal panels with thin aluminium sheet support and polyurethane foam insulation from Marcegaglia Buildtech are suitable for light discontinuous roofing with slopes greater than 7% in civil or industrial buildings with limited aesthetic requirements.

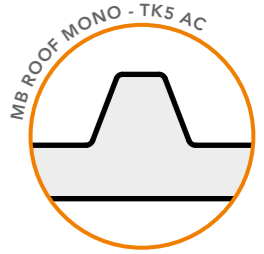
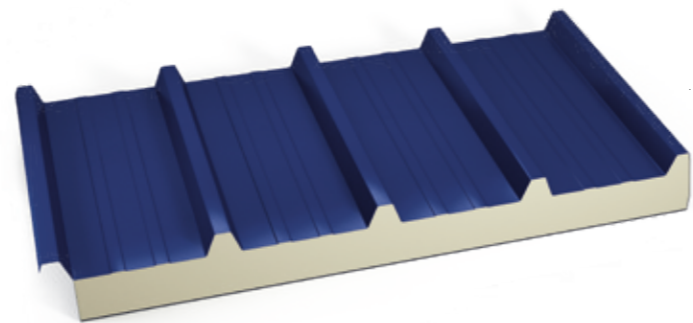
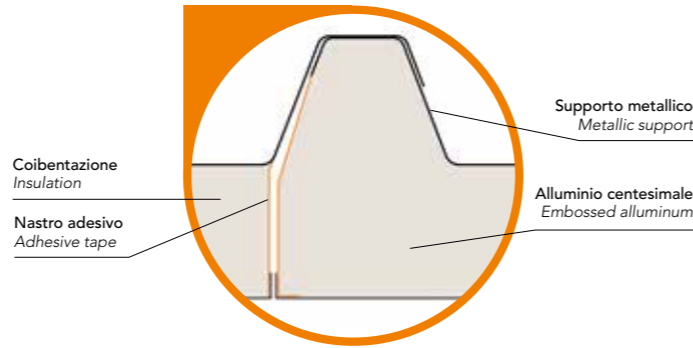
Die einschichtigen Blechplatten mit Unterstützung aus Aluminiumfolie und Isolierung aus Polyurethanschaum Marcegaglia Buildtech eignen sich für den Bau von leichten, nicht durchgängigen Dächern mit Neigungen >7% von Wohn- und Industriegebäuden, die begrenzte ästhetische Anforderungen erfüllen müssen.

Les panneaux métalliques à parement simple avec support en aluminium centésimal et isolant en mousse de polyuréthane Marcegaglia Buildtech sont adaptés à la réalisation de couvertures en discontinu légères à pente supérieure à 7% de bâtiments civils ou industriels qui requièrent des prestations esthétiques limitées.

Los paneles metálicos monolaminados con soporte de aluminio centesimal y aislamiento de espuma de poliuretano Marcegaglia Buildtech son adecuados para la realización de cubiertas ligeras discontinuas con pendientes >7% de edificios civiles o industriales que requieran unas prestaciones estéticas limitadas.

Trasmittanza termica - Thermal transmittance	
Spessore pannello Panel thickness	U
mm	W/m ² K
	EN 14509
15	1,21
30	0,70
40	0,53
50	0,42
60	0,35
80	0,27
100	0,21
120	0,18
150	0,14

CARATTERISTICHE Characteristics Eigenschaften Caractéristiques Características	Freccia F ≤ 1/200 L	Deflection F ≤ 1/200L	Durchbiegung F ≤ 1/200L	Flèche F ≤ 1/200L	Flecha F ≤ 1/200L
	Note È possibile anche il montaggio rovesciato	Notes Can also be installed upside-down	Bemerkungen Auch die umgekehrte Montage ist möglich	Notes Montage à l'envers possible	Notas También es posible el montaje al revés



MB ROOF MONO - TK5 AC													ACCIAIO - STEEL		
Spessore supporto Support thickness	Distanza fra gli appoggi in m - Supports spacing (m)														
	▲ ▲ campata semplice - simple span														
mm	1	1,25	1,5	1,75	2	2,25	2,5	2,75	3	3,25	3,5	3,75	Carico massimo positivo uniformemente distribuito in kN/m ² acciaio - Max positive load capacity kN/m ² steel		
	0,5	5,10	3,32	2,31	1,69	1,30	0,96	0,71							
0,6	6,14	3,93	2,73	2,00	1,53	1,15	0,84	0,63	0,48	0,38					
0,7	7,16	4,58	3,18	2,34	1,79	1,35	0,98	0,73	0,57	0,44	0,35				
0,8	8,20	5,24	3,64	2,67	2,05	1,54	1,12	0,84	0,65	0,51	0,41	0,33			
1,0	10,24	6,55	4,55	3,34	2,56	1,93	1,40	1,05	0,81	0,64	0,51	0,41			

MB ROOF MONO - TK5 AC													ACCIAIO - STEEL		
Spessore supporto Support thickness	Distanza fra gli appoggi in m - Supports spacing (m)														
	▲ ▲ ▲ ▲ campata multipla - multiple span														
mm	1	1,25	1,5	1,75	2	2,25	2,5	2,75	3	3,25	3,5	3,75	Carico massimo positivo uniformemente distribuito in kN/m ² acciaio - Max positive load capacity kN/m ² steel		
	0,5	6,64	4,30	2,88	2,12	1,63	1,30	1,05	0,86	0,69	0,54				
0,6	7,68	4,91	3,41	2,51	1,92	1,52	1,23	1,01	0,81	0,64	0,51				
0,7	9,46	6,12	4,27	3,13	2,39	1,81	1,43	1,18	0,95	0,74	0,59	0,48			
0,8	11,04	7,04	4,87	3,56	2,71	2,13	1,64	1,35	1,08	0,85	0,68	0,55			
1,0	14,13	9,16	6,33	4,63	3,52	2,77	2,04	1,69	1,35	1,06	0,85	0,69			

MB ROOF MONO - TK5 AC													ALLUMINIO - ALUMINIUM				
Spessore supporto Support thickness	Distanza fra gli appoggi in m - Supports spacing (m)																
	▲ ▲ campata semplice - simple span						▲ ▲ ▲ ▲ campata multipla - multiple span										
mm	1	1,25	1,5	1,75	2	2,25	2,50	1	1,25	1,5	1,75	2	2,25	2,50	Carico massimo positivo uniformemente distribuito in kN/m ² alluminio Max positive load capacity kN/m ² aluminium		
	0,6	2,97	1,90	1,28	0,80	0,54	0,38	0,28	3,71	2,37	1,65	1,21	0,90	0,60	0,45		
0,7	3,46	2,21	1,49	0,94	0,63	0,44	0,32	4,33	2,77	1,92	1,41	1,05	0,74	0,54			
0,8	3,96	2,53	1,70	1,07	0,72	0,51	0,37	4,95	3,16	2,20	1,62	1,20	0,84	0,61			
1,0	4,94	3,16	2,13	1,34	0,90	0,63	0,46	6,18	3,96	2,75	2,02	1,50	1,05	0,77			

Peso nominale dei pannelli - Nominal panel weight / kg/m ²										
	Spessore nominale lamiera Nominal metal sheet thickness	Spessore nominale pannello mm - Nominal panel thickness mm								
		mm	15	30	40	50	60	80	100	
Acciaio Steel	0,5	5,70	6,30	6,65	7,05	7,40	8,20	8,95	9,70	10,85
	0,6	6,70	7,25	7,65	8,00	8,40	9,15	9,90	10,70	11,80
	0,7	7,70	8,25	8,65	9,00	9,40	10,15	10,90	11,65	12,80
	0,8	8,65	9,25	9,60	10,00	10,35	11,15	11,90	12,65	13,80
	1,0	10,60	11,20	11,55	11,95	12,35	13,10	13,85	14,60	15,75
Alluminio Aluminium	0,6	3,00	3,60	4,00	4,35	4,75	5,46	6,25	7,00	8,15
	0,7	3,35	3,90	4,30	4,70	5,05	5,80	6,60	7,35	8,50
	0,8	3,70	4,25	4,65	5,00	5,40	6,15	6,90	7,70	8,80
	1,0	4,35	4,95	5,30	5,70	6,10	6,85	7,60	8,35	9,50

Le prestazioni al fuoco dei pannelli sono definite nelle tabelle alla sezione "CERTIFICAZIONI" presente nel catalogo.
 The fire performance of the panels is defined in the tables in the "CERTIFICATIONS" section of the catalogue.